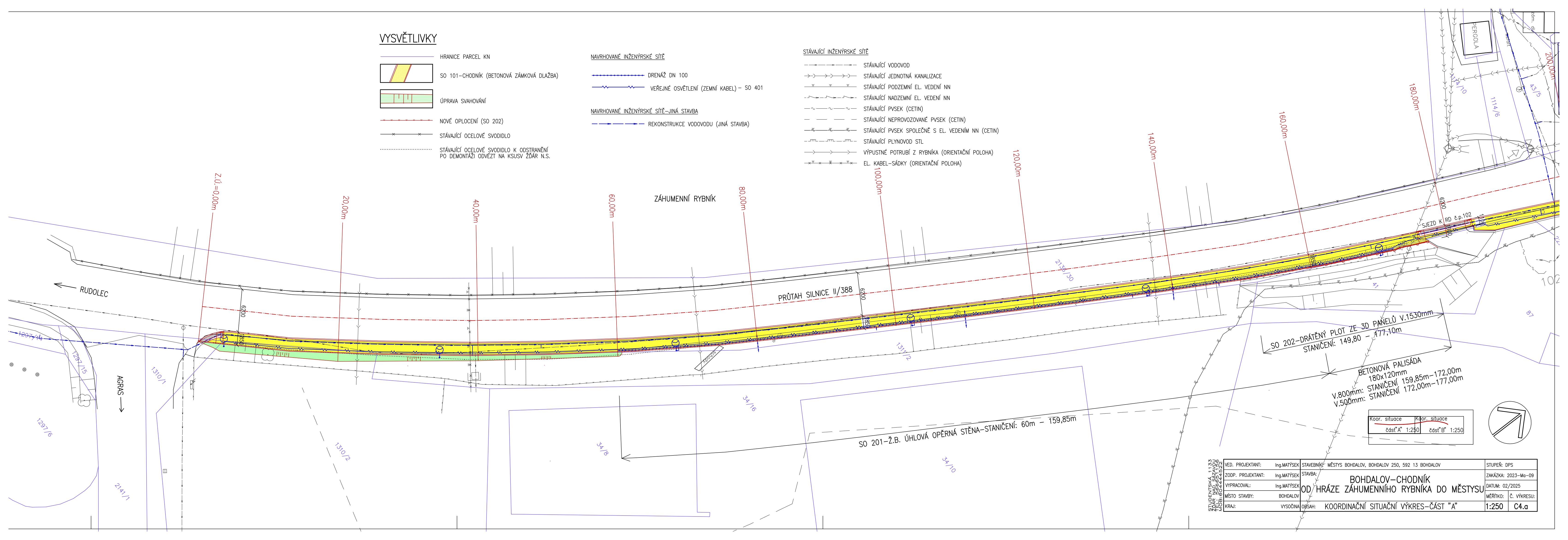


VYSVĚTLIVKY

- HRANICE PARCEL KN
- SO 101-CHODNÍK (BETONOVÁ ZÁMKOVÁ DLAŽBA)
- ÚPRAVA SVAHOVÁNÍ
- NOVÉ OPLOČENÍ (SO 202)
- STÁVAJÍCÍ OCELOVÉ SVODIDLO
- STÁVAJÍCÍ OCELOVÉ SVODIDLO K ODSTRANĚNÍ PO DEMONTÁŽI ODVÉZT NA KSUSV ŽDĚR N.S.

- NAVRHOVANÉ INŽENÝRSKÉ SÍTĚ
- DRENÁŽ DN 100
 - VEŘEJNÉ OSVĚTLENÍ (ZEMNÍ KABEL) – SO 401
- NAVRHOVANÉ INŽENÝRSKÉ SÍTĚ-JINÁ STAVBA
- REKONSTRUKCE VODOVODU (JINÁ STAVBA)

- STÁVAJÍCÍ INŽENÝRSKÉ SÍTĚ
- STÁVAJÍCÍ VODOVOD
 - STÁVAJÍCÍ JEDNOTNÁ KANALIZACE
 - STÁVAJÍCÍ PODZEMNÍ EL. VEDENÍ NN
 - STÁVAJÍCÍ NADZEMNÍ EL. VEDENÍ NN
 - STÁVAJÍCÍ PVSEK (CETIN)
 - STÁVAJÍCÍ NEPROVOZOVANÉ PVSEK (CETIN)
 - STÁVAJÍCÍ PVSEK SPOLEČNĚ S EL. VEDENÍM NN (CETIN)
 - STÁVAJÍCÍ PLYNOVOD STL
 - VÝPUSTNÉ POTRUBÍ Z RYBNÍKA (ORIENTAČNÍ POLOHA)
 - EL. KABEL-SÁDKY (ORIENTAČNÍ POLOHA)



SO 202-DRÁTĚNÝ PLOT ZE 3D PANEŮ V.1530mm
STANIČENÍ: 149,80 – 177,10m

BETONOVÁ PALISÁDA
180x120mm
V.800mm: STANIČENÍ 159,85m–172,00m
V.500mm: STANIČENÍ 172,00m–177,00m

Koor. situace	Koor. situace
část "A" 1:250	část "B" 1:250

VED. PROJEKTANT:	Ing.MATÝSEK	STAVEBNÍK:	MĚSTYS BOHDALOV, BOHDALOV 250, 592 13 BOHDALOV	STUPEŇ: DPS
ZODP. PROJEKTANT:	Ing.MATÝSEK	STAVBA:	BOHDALOV-CHODNÍK OD HRÁZE ZÁHUMENNÍHO RYBNÍKA DO MĚSTYSU	ZAKÁZKA: 2023-Ma-09
VYPRACOVAL:	Ing.MATÝSEK			DATUM: 02/2025
MÍSTO STAVBY:	BOHDALOV			MĚŘÍTKO: Č. VÝKRESU:
KRAJ:	VYSOČINA	OBSAH:	KOORDINAČNÍ SITUAČNÍ VÝKRES-ČÁST "A"	1:250 C4.a